



Pôle du cœur Retrouvez les informations du pôle sur www.poleducoeur.fr

Hôpital européen Georges-Pompidou

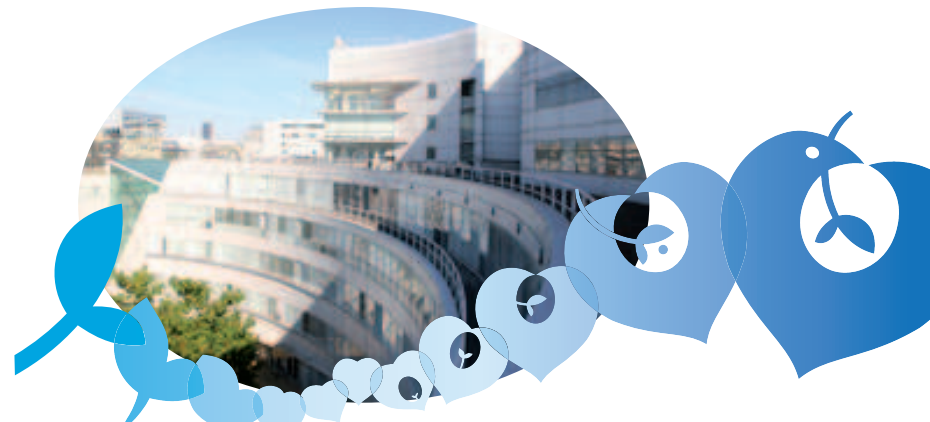
Service de Chirurgie Cardio-vasculaire du Pr. JN. FABIANI
Service d'Anesthésie-Réanimation du Pr. D. SAFRAN

SOS Urgences aortiques

24h / 24

Un centre d'accueil ☎ 01 56 09 25 00 / 25 55
(SSPI 1^{er} étage Secteur B)

Un chirurgien référent ☎ 01 56 09 56 09
(3^e étage Secteur D)



SOS – URGENCES AORTIQUES

Une équipe multidisciplinaire comprenant :

- une structure de Réanimation Chirurgicale Spécialisée
- des Chirurgiens Cardiaques, Vasculaires et Endovasculaires
- un Plateau Technique de Radiologie Interventionnelle

Assure une prise en charge médico-chirurgicale réactive et accessible en PERMANENCE de patients présentant une urgence aortique de tout type

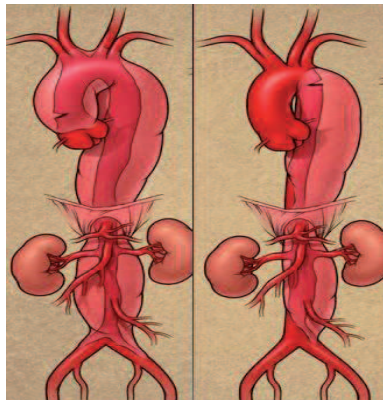
La dissection aortique et autres syndromes aortiques aigus

■ De Type A :

Représente une urgence de chirurgie cardiaque
Imposant un remplacement de l'aorte ascendante
Et une reconstruction du culot aortique
Sous circulation extra-corporelle.

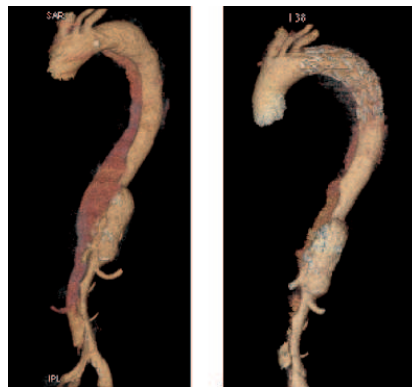
■ De Type B :

Nécessite un traitement médical et/ou interventionnel urgent spécialisé
Une surveillance rapprochée en réanimation
Un traitement endovasculaire des complications vasculaires.



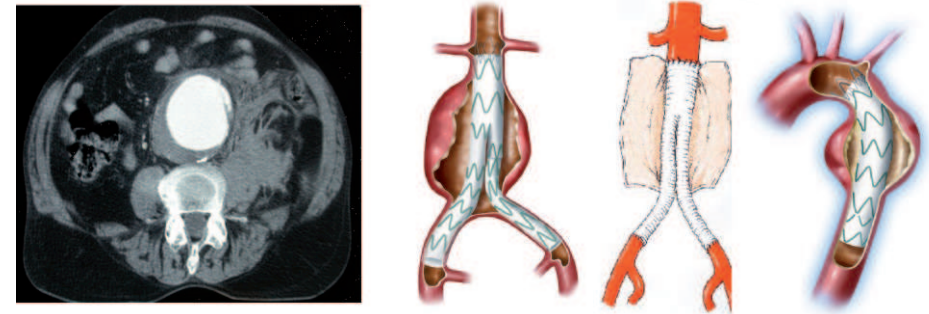
Type A

Type B



L'anévrisme aortique évolutif ou rompu

- ✓ A l'étage thoracique ou abdominal
- ✓ Représente une urgence chirurgicale
- ✓ Impose une hémostase immédiate
- ✓ Par la mise en place d'une endoprothèse ou d'une prothèse chirurgicale.



La rupture aortique traumatique

- ✓ Survient chez le polytraumatisé après décélération violente
- ✓ Dans un contexte de réanimation lourde
- ✓ Nécessite un geste d'hémostase urgent
- ✓ Par la mise en place d'une endoprothèse ou d'une prothèse chirurgicale.

